

Des solutions pour le marché de la mobilité

Pour connaître les disponibilités et passer commande :
www.nexeoplastics.com



MOBILITÉ

Notre **équipe mobilité** dispose d'une connaissance approfondie du marché pour vous fournir des solutions en matière d'applications et de chaîne d'approvisionnement. En partenariat avec nos fournisseurs, nous couvrons l'ensemble des applications plastiques du secteur de la mobilité et formons une entité sans discontinuité dans sa couverture qui vous fournit des matériaux au moment et à l'endroit où vous en avez besoin. Nous avons constitué une équipe spécialisée de représentants commerciaux qui se concentrent sur les produits de la industrie de la mobilité, soutenus par nos représentants chevronnés du service technique et du service clientèle afin de garantir le meilleur service possible pour répondre à vos besoins.

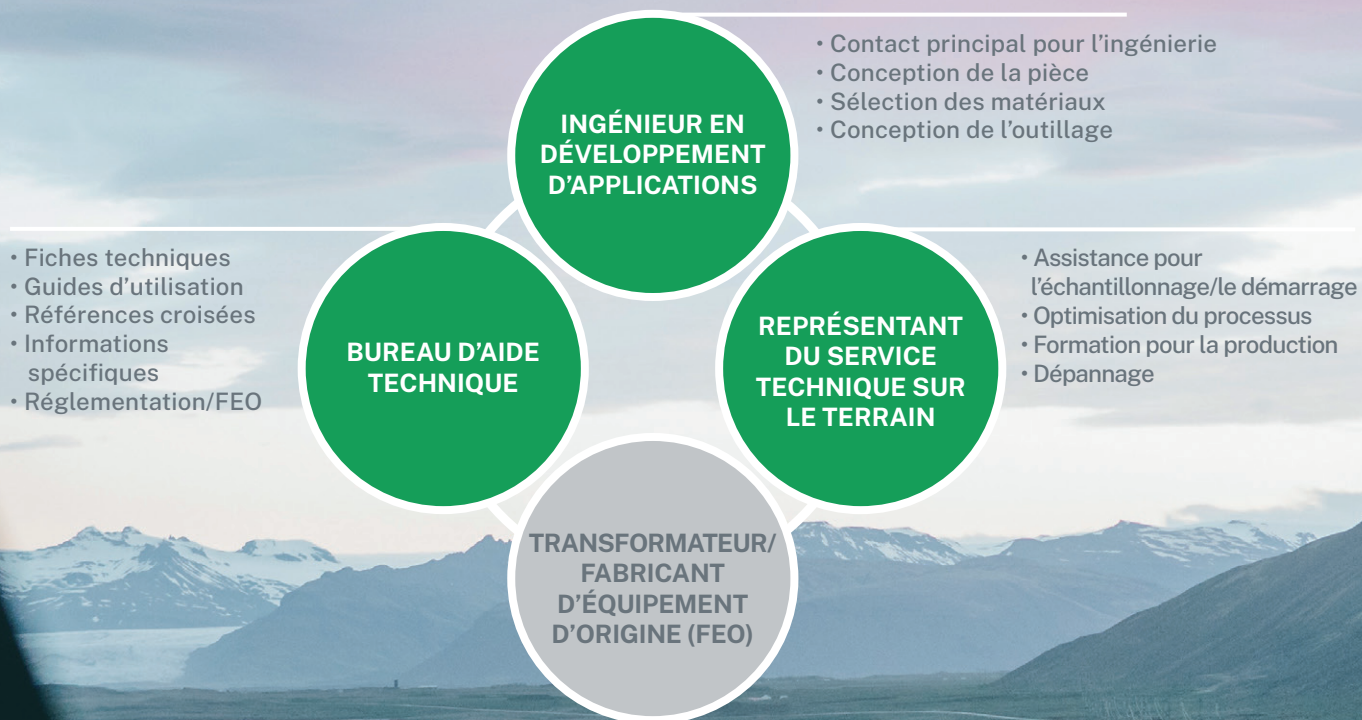
Notre équipe offre :

- Sélection des matériaux
- Assistance lors de la conception des pièces
- Gestion des programmes par l'ingénierie simultanée
- Optimisation des processus
- Service technique spécialisé, y compris la résolution de problèmes d'application
- Plastanalisi® : laboratoire d'essai de matériaux plastiques permettant une analyse de haut niveau des matériaux plastiques

Faites appel à Nexeo Plastics pour :

- Un approvisionnement consolidé en matériaux
- Un stockage local des plastiques de qualité automobile, pour assurer une livraison dans le respect des délais
- Des couleurs approuvées par les constructeurs automobiles ainsi qu'un service de mélange de couleurs sel et poivre
- Une coordination à l'échelle internationale des clients et des projets

SOLUTIONS TECHNIQUES ET DE DÉVELOPPEMENT



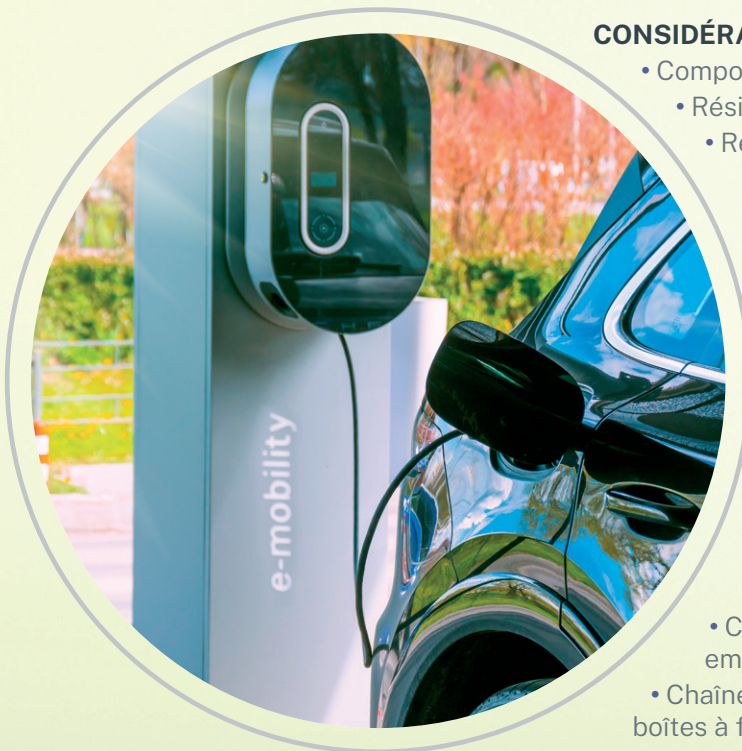
FOURNITURE D'EFFICACITÉS TRANSACTIONNELLES

- **Service des comptes clients personnalisé**
 - Alignement des ressources du service client pour satisfaire les exigences des clients et appliquer la stratégie de l'entreprise
 - Gérer la tarification et l'approvisionnement des clients
- **Systèmes de gestion des stocks personnalisés**
- **Administrateurs dédiés à la tarification des comptes d'entreprise**

EXPERTISE EN MATIÈRE DE MATÉRIAUX POUR DIVERS SEGMENTS DE LA MOBILITÉ

MOBILITÉ ÉLECTRIQUE

L'**électromobilité (ou mobilité électrique)** représente le concept d'utilisation des technologies de propulsion électrique, des technologies d'information et de communication embarquées et des infrastructures connectées pour permettre la propulsion électrique des véhicules et des parcs automobiles. La **mobilité électrique** entraîne des exigences supplémentaires en matière d'ignifugation des nouveaux composants utilisés dans les voitures, ainsi qu'en termes de réduction du poids, de résistance mécanique et de demande d'une suppression totale du bruit, maintenant que le moteur est silencieux.



CONSIDÉRATIONS EN MATIÈRE DE PERFORMANCES

- Composants ignifuges
- Résistance à haute température
- Résistance chimique/aux fluides (liquides de refroidissement et autres fluides automobiles)
- Compatibilité électrique/isolation
- Réduction du bruit (élastomères)

APPLICATIONS TYPES

- Composants de la batterie (support, boîtier)
- Boîtier du module de batterie
- Couvercle de batterie
- Infrastructure de charge
- Gestion des connecteurs/câbles
- Gestion thermique (pompe à eau, raccord, chauffage, tuyaux)
- Composants du moteur électrique (stator/rotor, embouts, anneau en bus, support de connecteur)
- Chaîne d'alimentation électrique (boîtier haute tension, boîtes à fusibles, connecteurs et entrées)

MATÉRIAUX DURABLES

Un **polymère durable** est une matière plastique qui répond aux besoins des consommateurs sans nuire à l'environnement, à la santé et à l'économie. L'industrie de la mobilité est à l'avant-garde du changement vers des solutions durables : elle cherche à obtenir des matériaux écologiques et à concevoir des démontages plus faciles des voitures en fin de vie. L'énorme avantage environnemental du recyclage réside dans le fait qu'il nécessite moins de matières premières vierges pour la fabrication de nouveaux produits. En outre, le recyclage réduit la pollution causée par la mise au rebut ou la combustion des déchets.

CONSIDÉRATIONS EN MATIÈRE DE PERFORMANCES

- Propriétés mécaniques/physiques presque identiques à celles des matériaux vierges à des prix comparables
- Réduction de la quantité de matériaux vierges dans une voiture (25-50 %)
- Polymères biocompatibles (à partir de matières premières biologiques de deuxième génération) ou à base de bois
- Plastiques biodégradables fabriqués à partir de produits pétrochimiques traditionnels et conçus pour se décomposer plus rapidement
- Matériaux recyclés (issus du recyclage mécanique et chimique) issus du recyclage post-consommation PCR ou du recyclage postindustriel PIR
- Plastiques liés à l'océan (collectés à moins de 30 km de l'océan ou des rivières)

APPLICATIONS TYPES

- Divers composants extérieurs de la voiture (panneaux de carrosserie, bas de caisse, grilles, pare-chocs)
- Diverses applications intérieures, même avec des restrictions sévères en matière d'émissions (panneaux de porte, parties de siège, boîte à gants)



EXTÉRIEUR

Ce domaine englobe les applications extérieures qui comprennent des dispositifs tels que les pare-chocs et les grilles, les panneaux de carrosserie et de bas de caisse, les rétroviseurs et les faces avant. Ces dispositifs exigent des performances élevées en matière de sécurité et d'esthétique, car ils constituent généralement la première barrière en cas d'impact et représentent la partie la plus visible des véhicules.

CONSIDÉRATIONS EN MATIÈRE DE PERFORMANCES

- Haute stabilité aux UV
- Esthétique de surface élevée
- Très facile à repeindre
- Stabilité dimensionnelle
- Résistance aux chocs
- Rigidité

APPLICATIONS TYPES

- Pare-chocs
- Panneaux de carrosserie
- Bas de caisse
- Rétroviseurs
- Faces avant
- Enjoliveurs de roue



INTÉRIEUR

Les composants de l'intérieur des véhicules sont très importants pour assurer le confort et la sécurité des passagers. Pour ce faire, il convient d'inclure des dispositifs présentant une excellente stabilité à la chaleur, une résistance aux rayures, un « toucher doux » ou une faible adhérence. L'intérieur comprend des éléments tels que le tableau de bord, les panneaux de porte, la console centrale, la boîte à gants et les sièges, entre autres.

CONSIDÉRATIONS EN MATIÈRE DE PERFORMANCES

- Qualité de la surface
- Résistance aux rayures
- Optimisation des COV faibles
- Faible brillance
- Faible adhérence
- Équilibre entre impact et rigidité
- Stabilité dimensionnelle.

APPLICATIONS TYPES

- Tableau de bord
- Panneaux de porte
- Boîte à gants
- Pièces de siège
- Console centrale.



EXPERTISE EN MATIÈRE DE MATÉRIAUX POUR DIVERS SEGMENTS DE LA MOBILITÉ

SOUS-CAPOT

Cette zone est extrêmement sensible aux changements de température, aux expositions aux produits chimiques et aux environnements acoustiques bruyants pendant de longues périodes. C'est pourquoi les appareils inclus dans cette zone doivent exceller dans ces conditions tout en renvoyant une image esthétique.

CONSIDÉRATIONS EN MATIÈRE DE PERFORMANCES

- Résistance thermique élevée à long terme
- Résistance chimique
- Résistance acoustique
- Hautes caractéristiques mécaniques

APPLICATIONS TYPES

- Couvercle moteur/ esthétique
- Collecteurs d'admission d'air
- Boîtiers de batterie
- Conteneur de liquide de refroidissement
- Ventilateurs d'air
- Porte-batterie



ÉLECTRIQUE ET ÉLECTRONIQUE

D'excellents dispositifs électriques et électroniques sont indispensables pour assurer la qualité et la sécurité des véhicules produits. C'est pourquoi tous les dispositifs de cette zone doivent exceller en matière de sécurité tout au long de la durée de vie du produit. Par exemple, des dispositifs tels que les réseaux de câbles et les boîtes à fusibles doivent briller par leurs performances en matière d'ignifugation et doivent conserver leurs propriétés même s'ils sont confrontés durant de longues périodes à des environnements difficiles.

CONSIDÉRATIONS EN MATIÈRE DE PERFORMANCES

- Ignifugation
- Longs cycles de vie
- Propriétés électriques
- Résistance au vieillissement thermique

APPLICATIONS TYPES

- Vitres électriques
- Toits ouvrants
- Systèmes de verrouillage
- Réseaux de câbles
- Boîtes à fusibles
- Câbles



PIÈCES STRUCTURELLES

Tout comme l'extérieur et l'intérieur des véhicules, les pièces structurelles doivent exceller en matière de sécurité et de stabilité tout au long de la durée de vie du produit.

CONSIDÉRATIONS EN MATIÈRE DE PERFORMANCES

- Résistance aux chocs
- Rigidité
- Stabilité dimensionnelle
- Réduction du poids

APPLICATIONS TYPES

- Support de la pédale d'embrayage
- Piliers
- Cadres de vitres
- Face avant
- Logement du levier de vitesse
- Structure du siège



NOS PRODUITS

FICHE EN LIGNE

INGÉNIERIE DES THERMOPLASTIQUES

Produit	Sous-produit	Nom de la marque	Producteur
ABS		Magnum*, Magnum* Bio ABS ^{1,4}	TRINSEO
PA+ABS	Specialty blends	Creablend	TEKNOR APEX
		Pulse*, Emerge, Pulse* Eco ³	TRINSEO
PA+PP	Specialty blends	Xantar* C	MITSUBISHI
		Creablend	TEKNOR APEX
PA6	Compounds	Akulon*, Ultraflow*	ENVALIOR
		RecoOne	KINGFA
PA66	Compounds	Creamid*P/S, Creamid*V	TEKNOR APEX
		Akulon*	ENVALIOR
		RecoOne	KINGFA
PA66+PA 6I/6T		Creamid*P/S	TEKNOR APEX
			TEKNOR APEX
PBT		Arnite*	ENVALIOR
PC		Xantar	MITSUBISHI
PC+ABS		Pulse*, Emerge, Pulse* Eco ³	TRINSEO
		Xantar* C	MITSUBISHI
		Cleablend	TEKNOR APEX
PC+PBT		Cleablend	TEKNOR APEX
PET		Arnite*	ENVALIOR
POM		Iupital*	MITSUBISHI
PPA		ForTii*, ForTii Ace*	ENVALIOR
PPS		Xytron*	ENVALIOR
TPE	TPC	Arnitel*	ENVALIOR
	TPV	Sarlink*	TEKNOR APEX
	TPU	Desmoflex*	TEKNOR APEX
Colour Masterbatch			TRINSEO

THERMOPLASTIQUES STANDARD

Produit	Sous-produit	Nom de la marque	Producteur
PP	Homopolymer		BOREALIS
		Bornewables ^{*4} , Borcycle ^{*2}	BOREALIS
	Copolymer		BOREALIS
		Bornewables ^{*4} , Borcycle ^{*2}	BOREALIS
	Random Copolymer	Borpact*, Borpure*, Bornewables ^{*4}	BOREALIS
Compounds	Fibremod*, Daplen*, Borcom*, Borcycle ^{*2} , Bornewables ^{*4}	BOREALIS	
	Crealen	TEKNOR APEX	
PE	LDPE		BOREALIS
		Bornewables ^{*4}	BOREALIS
	LLDPE/mLLDPE	Borstar*	BOREALIS
	HDPE	Borpure*	BOREALIS

■ Sustainable Materials

* Trademark or Registered Trademark owned by a third party

⁽¹⁾ Mass balanced

⁽²⁾ Post Consumer Recyclate

⁽³⁾ Post Industrial Recyclate

⁽⁴⁾ Bio-based Mass Balanced

NEXEO PLASTICS Europe

Nexo Plastics est fier de fournir à ses clients :

- Un service client supérieur (certifié ISO)
- Une large gamme de produits provenant de fabricants de renommée mondiale
- Des prix compétitifs
- Une large couverture géographique
- Des relations solides/sur le long terme
- Des petites/moyennes/grandes quantités
- Une expertise technique dans les applications finales
- Une flexibilité pour répondre à l'évolution de la demande
- Une gestion efficace et un stock disponible

- ◆ Warehouses
- Sales office



Nexo Plastics European Central Office

Carrer Luis Muntadas, 5
08940 Cornellà de Llobregat
Tel: +34 93 480 91 25
plastics.europe@nexeoplastics.com

Austria

Tel: +49 711 490 96087
nexeodach@nexeoplastics.com

Benelux

Nexo Plastics Europe B.V.
nexeobenelux@nexeoplastics.com

CEE

Tel: 00 48 601 652 757
nexeoCEE@nexeoplastics.com

CZ, HU, SK

Tel: 00 420 602 218 084
nexeoCEE@nexeoplastics.com

Denmark

Tel: +46 303 72 95 00
plasticsnordics@nexeoplastics.com

Finland

Tel: +46 303 72 95 00
plasticsnordics@nexeoplastics.com

France

55 Avenue de Colmar 92 500
Ruel Malmaison, France
Tel: +33 (0) 141 192 920
nexeoFrance@nexeoplastics.com

DACH

Curiestr. 2,
D-70563 Stuttgart, Germany
Tel: +49 711 490 96087
nexeodach@nexeoplastics.com

Ireland

Nexo Plastics Europe BV
Tel: +44 177 352 06 66
nexeoireland@nexeoplastics.com

Italy

Nexo Plastics Italy srl
Via Maso n.27
42045 Luzzara (Reggio Emilia)
Tel : +39 0522 1215875
nexeoItaly@nexeoplastics.com

LT, LV

Tel: +48 601 336 544
nexeoCEE@nexeoplastics.com

Norway

Tel: +46 303 72 95 00
plasticsnordics@nexeoplastics.com

Poland

Nexo Plastics Poland Sp. z o.o.
Ruchliwa 15, 02-182 Warszawa
Tel: +48 22 575 56 15
nexeoCEE@nexeoplastics.com

Portugal

Accolade Portugal, Unipessoal Lda
nexeoiberia@nexeoplastics.com

RO, BG

Nexo Plastics BV
Tel: 00 40 721 106 659
nexeoCEE@nexeoplastics.com

Spain

Nexo Plastics Spain SLU
Luis Muntadas N° 5, 3ª Planta 08940
Cornellà de Llobregat
Barcelona, Spain
Tel: +34 934809125
nexeoiberia@nexeoplastics.com

Nordics

Nexo Plastics Sweden AB
Hyllie Stationstorg 31 MALMO,
SE 215 32 Sweden
Tel: + 46 20881393
plasticsnordic@nexeoplastics.com

Switzerland

Tel: +49 711 490 960 87
nexeodach@nexeoplastics.com

UK

Nexo Plastics UK Limited
Pure Offices, Lake View Drive,
Sherwood Park, Annesley,
Nottingham. NG15 0DT
Tel: +44 177 352 0666
nexeoUK@nexeoplastics.com

©2024 Nexeo Plastics, LLC.
All Rights Reserved.
NEX-AUT-EMEA-BRO-1



Updated: July 2024

[NEXEOPLASTICS.COM](https://www.nexeoplastics.com)

All statements, information and data presented herein by Nexeo Plastics are believed to be accurate but are not to be taken as a guarantee or other representation for which Nexeo Plastics and its affiliates and subsidiaries assume legal responsibility.

NEXEO PLASTICS EXPRESSLY DISCLAIMS ANY AND ALL WARRANTIES, EITHER EXPRESS OR IMPLIED, INCLUDING, WITHOUT LIMITATION, ANY WARRANTIES OF MERCHANTABILITY OR FITNESS

FOR A PARTICULAR PURPOSE, ARISING OUT OF ANY USE OF THE PRODUCTS OR SERVICES IDENTIFIED HEREIN OR RELIANCE ON ANY INFORMATION PROVIDED HEREIN.

All statements, information, recommendations and products must be thoroughly evaluated and verified by the end user to determine their applicability or suitability for each particular use. Typical values are indicative only and are not to be construed as being binding specifications.